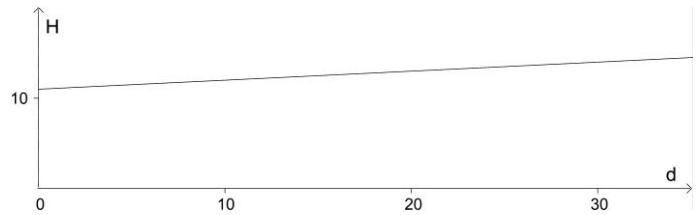


Der Graph zeigt den Verlauf der Tageslängen (d. h. der Zeitdauern zwischen Sonnenauf- und Sonnenuntergang) in Berlin für einen bestimmten Monat. Auf der x -Achse ist die Anzahl d der Tage ab Beginn dieses Monats aufgetragen, auf der y -Achse die jeweils zugehörige Tageslänge H (in Stunden).



Die Punkte für die einzelnen Tage sind miteinander verbunden.

- Welchen Monat zeigt das Schaubild?
- Kann dieser Graph eine Gerade sein? Zeichnen Sie zuerst eine grobe Skizze für ein ganzes Jahr, um diese Frage einfacher beantworten zu können.