

Gemeinsame Abituraufgabenpools der Länder

Beispielaufgaben

Aufgabe für das Fach Mathematik

Kurzbeschreibung

Anforderungsniveau	Prüfungsteil	Sachgebiet ¹	Aufgabengruppe
erhöht	A	Analysis	2

1 Aufgabe

Abbildung 1 stellt für einen Wassertank die Zufluss- bzw. Abflussrate (in $\frac{\text{m}^3}{\text{h}}$) von Wasser für einen Beobachtungszeitraum von sechs Stunden dar. Zu Beginn der Beobachtung enthält der Tank 2m^3 Wasser.

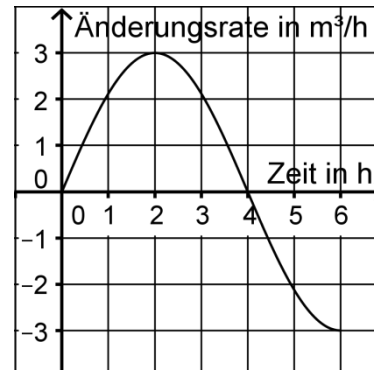


Abb. 1

- a Bestimmen Sie das Volumen des Wassers, das sich zwei Stunden nach Beobachtungsbeginn im Tank befindet.

BE

2

¹ verwendete Abkürzungen: AG/LA - Analytische Geometrie/Lineare Algebra, AG/LA (A1) - Analytische Geometrie/Lineare Algebra (Alternative A1), AG/LA (A2) - Analytische Geometrie/Lineare Algebra (Alternative A2)

- b Skizzieren Sie in Abbildung 2 den Graphen, der die Entwicklung des Volumens des Wassers im Tank in Abhängigkeit von der Zeit darstellt.

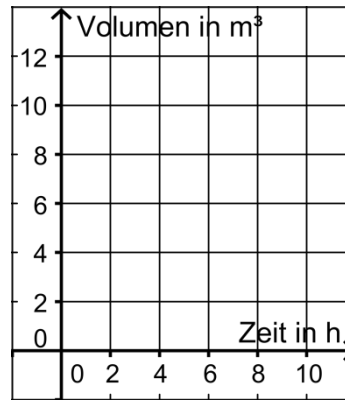


Abb. 2

3

5

2 Erwartungshorizont

Der Erwartungshorizont stellt für jede Teilaufgabe dar, in welchem Umfang und in welcher Form eine Lösung erwartet wird; nicht alle Lösungen sind dazu vollständig ausgeführt. Nicht dargestellte korrekte Lösungen sind als gleichwertig zu akzeptieren.

		BE
a	Zwei Stunden nach Beobachtungsbeginn befinden sich etwa $5,8\text{m}^3$ Wasser im Tank.	2
b		3
		5

3 Standardbezug

Teilaufgabe	BE	allgemeine mathematische Kompetenzen ²					
		K1	K2	K3	K4	K5	K6
a	2		II	II	II		
b	3		III	II	III		

² Für jede Kompetenz, die bei der Bearbeitung der Teilaufgabe eine wesentliche Rolle spielt, ist der Anforderungsbereich (I, II oder III) eingetragen, in dem die Kompetenz benötigt wird.

4 Bewertungshinweise

Die Bewertung der erbrachten Prüfungsleistungen hat sich für jede Teilaufgabe nach der am rechten Rand der Aufgabenstellung angegebenen Anzahl maximal erreichbarer Bewertungseinheiten (BE) zu richten.

Für die Bewertung der Gesamtleistung eines Prüflings ist ein Bewertungsraster³ vorgesehen, das angibt, wie die in den Prüfungsteilen A und B insgesamt erreichten Bewertungseinheiten in Notenpunkte umgesetzt werden.

³ Das Bewertungsraster ist Teil des Dokuments „Beschreibung der Struktur“, das auf den Internetseiten des IQB zum Download bereitsteht.