

Gemeinsame Abituraufgabenpools der Länder

## Pool für das Jahr 2023

### Aufgabe für das Fach Mathematik

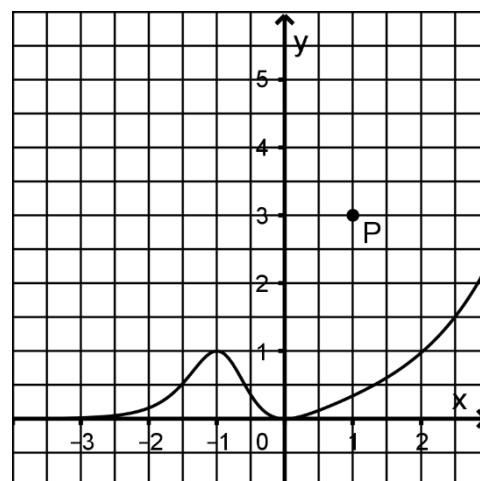
#### Kurzbeschreibung

Anforderungsniveau	Prüfungsteil	Sachgebiet <sup>1</sup>	Aufgabengruppe
erhöht	A	Analysis	2

#### 1 Aufgabe

Die Abbildung zeigt den Graphen der in  $\mathbb{R}$  definierten Funktion  $f$ , dessen einzige Extrempunkte  $(-1|1)$  und  $(0|0)$  sind, sowie den Punkt  $P$ .

- Geben Sie die Koordinaten des Tiefpunkts des Graphen der in  $\mathbb{R}$  definierten Funktion  $g$  mit  $g(x) = -f(x - 3)$  an.
- Der Graph einer Stammfunktion von  $f$  verläuft durch  $P$ . Skizzieren Sie diesen Graphen in der Abbildung.



BE

2

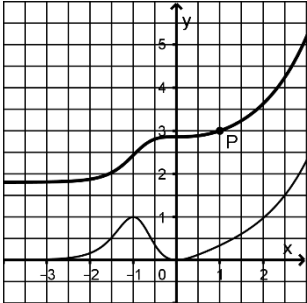
3

5

<sup>1</sup> verwendete Abkürzungen: AG/LA - Analytische Geometrie/Lineare Algebra, AG/LA (A1) - Analytische Geometrie/Lineare Algebra (Alternative A1), AG/LA (A2) - Analytische Geometrie/Lineare Algebra (Alternative A2)

## 2 Erwartungshorizont

Der Erwartungshorizont stellt für jede Teilaufgabe eine mögliche Lösung dar. Nicht dargestellte korrekte Lösungen sind als gleichwertig zu akzeptieren.

		<b>BE</b>
<b>a</b>	$(2 -1)$	2
<b>b</b>		3
		5

## 3 Standardbezug

Teil-auf-gabe	BE	allgemeine mathematische Kompetenzen					
		K1	K2	K3	K4	K5	K6
<b>a</b>	2	II			II		
<b>b</b>	3	III	III		II		

## 4 Bewertungshinweise

Die Bewertung der erbrachten Prüfungsleistungen hat sich für jede Teilaufgabe nach der am rechten Rand der Aufgabenstellung angegebenen Anzahl maximal erreichbarer Bewertungseinheiten (BE) zu richten.

Für die Bewertung der Gesamtleistung eines Prüflings ist ein Bewertungsraster<sup>2</sup> vorgesehen, das angibt, wie die in den Prüfungsteilen A und B insgesamt erreichten Bewertungseinheiten in Notenpunkte umgesetzt werden.

<sup>2</sup> Das Bewertungsraster ist Teil des Dokuments „Beschreibung der Struktur“, das auf den Internetseiten des IQB zum Download bereitsteht.