

Gemeinsame Abituraufgabenpools der Länder

Pool für das Jahr 2021

Aufgabe für das Fach Mathematik

Kurzbeschreibung

Anforderungsniveau	Prüfungsteil	Sachgebiet ¹	Aufgabengruppe
grundlegend	A	Analysis	1

1 Aufgabe

Die Abbildung 1 zeigt den Graphen einer in \mathbb{R} definierten Funktion f , die Abbildung 2 den Graphen einer Stammfunktion F von f .

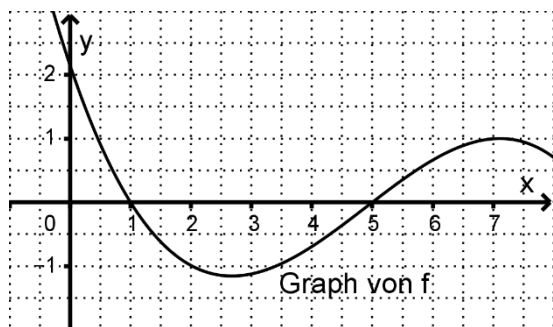


Abb. 1

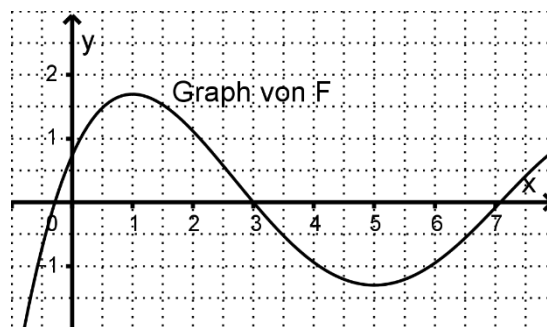


Abb. 2

a Bestimmen Sie ausschließlich mithilfe der Abbildung 2 den Wert des

$$\text{Terms } \int_1^5 f(x) dx.$$

2

b Beschreiben Sie, wie man den Wert des Terms $\int_1^5 f(x) dx$ ausschließlich mithilfe der Abbildung 1 bestimmen könnte.

3

5

¹ verwendete Abkürzungen: AG/LA - Analytische Geometrie/Lineare Algebra, AG/LA (A1) - Analytische Geometrie/Lineare Algebra (Alternative A1), AG/LA (A2) - Analytische Geometrie/Lineare Algebra (Alternative A2)

2 Erwartungshorizont

Der Erwartungshorizont stellt für jede Teilaufgabe eine mögliche Lösung dar. Nicht dargestellte korrekte Lösungen sind als gleichwertig zu akzeptieren.

	BE
a $F(5) - F(1) \approx -1,3 - 1,7 = -3$	2
b Man könnte die Anzahl der Kästchen bestimmen, die der Graph von f für $1 \leq x \leq 5$ mit der x -Achse einschließt. Multipliziert man die Anzahl der Kästchen mit 0,25 und mit -1 , so erhält man den gesuchten Wert.	3
	5

3 Standardbezug

Teil- auf- gabe	BE	allgemeine mathematische Kompetenzen					
		K1	K2	K3	K4	K5	K6
a	2		II		I	I	
b	3	I			I		II

4 Bewertungshinweise

Die Bewertung der erbrachten Prüfungsleistungen hat sich für jede Teilaufgabe nach der am rechten Rand der Aufgabenstellung angegebenen Anzahl maximal erreichbarer Bewertungseinheiten (BE) zu richten.

Für die Bewertung der Gesamtleistung eines Prüflings ist ein Bewertungsraster² vorgesehen, das angibt, wie die in den Prüfungsteilen A und B insgesamt erreichten Bewertungseinheiten in Notenpunkte umgesetzt werden.

² Das Bewertungsraster ist Teil des Dokuments „Beschreibung der Struktur“, das auf den Internetseiten des IQB zum Download bereitsteht.